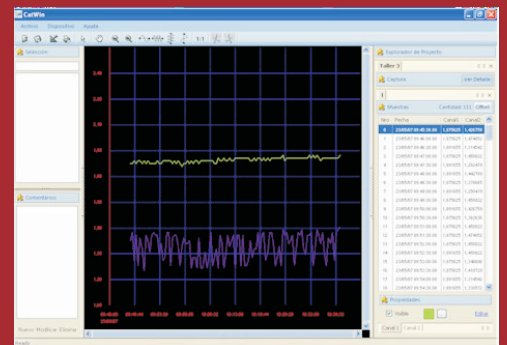


Cat Log

Registrador de datos para protección catódica

Protección Catódica

- Los estudios de protección catódica requieren a menudo la medición continua en terreno de variables, durante largos períodos de tiempo.
- Para el registro de parámetros de variación lenta es necesario el uso de registradores de gran capacidad y con operación a baterías.
- Para cubrir esta necesidad BMI AUSTRAL ha desarrollado una gama de registradores de datos, para aplicaciones de carácter general con énfasis en la medición de variables de protección catódica, como potencial de tubería, voltage de rectificador y corriente mediante Shunt.
- Por su diseño ergonómico y su funda antichoque, la serie DL-2CC posee gran transportabilidad y resistencia para los entornos más difíciles.
- **Cat Win** (software de análisis)
Facilita la evaluación de la gran cantidad de información almacenada, mediante la representación gráfica de los datos; para su posterior impresión en papel. Permite la superposición de diferentes lecturas para su comparación e inclusión de comentarios en puntos notables. Ofrece el cálculo de variables estadísticas. Posibilita la exportación de los datos a formato de texto, permitiendo así la evaluación de los mismos mediante otras aplicaciones.



Especificaciones Técnicas

● Cat Log - Registrador de datos para protección catódica

Cantidad de canales	2
Banda de paso por canal	0 - 16 Hz
Resolución	12 bits
Capacidad	512 KB
Impedancia de entrada	2 M Ω
Rangos	-/+300mVdc , -/+3Vdc y -/+30Vdc
Tensión máxima admisible	200 Vdc
Intervalo entre muestras (programable por software)	0,1 s., 0,5 s. y de 1 a 255 s.
Dimensiones aproximadas	60 x 120 x 40 mm.
Peso aproximado	250 gr. (Incluyendo batería)

Otras Características

- Basado en microcontrolador de 8 bits de bajo consumo.
- Modo "Alarma" con programación precisa de día y hora de inicio de muestras.
- Uso de texto libre programable para cada dispositivo.
- Monitoreo de estado de carga de batería mediante software.
- Retención de datos durante el reemplazo de la batería.

● Cat Win - Software de análisis

- Compatible con entornos Win 98, ME, 2000 y XP.
- Escala amplia y multicolor de los datos muestreados.
- Presentación gráfica y numérica de la información.
- Herramienta zoom.
- Inclusión de unidades y factores de conversión de los datos.
- Permite agregar, modificar y desplazar leyendas sobre el gráfico.
- Cálculo de variables estadísticas.
- Visualización en simultáneo de diferentes registros.

BMI AUSTRAL S.R.L.

Manuel García 276 - C1284ACF
Ciudad de Bs. As. - Rep. Argentina
Tel.: 54+11+4942-9922 (líneas rotat.)
e-mail: bmiaustral@bmiaustral.com.ar
website: www.bmiaustral.com.ar

BMI
AUSTRAL
Protección Catódica